



VISIT



OVERATH

STADT AN AGGER UND SÜLZ

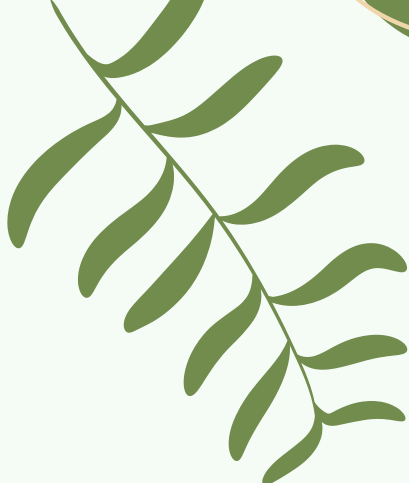


OVERATH ERLEBEN



kleine
Erinnerung:

Auch Sie dürfen
durchatmen.



Willkumme in Overath,
der schönen Stadt an Agger und Sülz!

Wir freuen uns, Sie in unserer schönen kleinen Stadt begrüßen zu dürfen.
Sie haben Alles richtig gemacht, denn Sie haben vor dem Stauende die Abfahrt
Overath genommen und verschwenden nicht Ihre wertvolle Zeit sinnlos im Stau.

Overath ist die grüne Oase vor den Toren der Rheinmetropole Köln. Durchatmen
und genießen und dennoch die Annehmlichkeiten der naheliegenden Metropole
nutzen nur ganz ohne lästige Parkplatzsuche!

Egal was sie suchen, bei uns finden Sie Ihren perfekten Urlaubsplatz. Genießen Sie
die Zeit in unseren heimischen Wäldern und Auen, lassen Sie sich verwöhnen in
unseren traditionsreichen Gasthöfen oder spielen eine Runde Golf mit spektakulärer
Aussicht auf das Kölner Umland.

Und sollte Sie es doch mal in die Hektik der Metropole ziehen, nutzen Sie einfach
die Direktverbindung mit der Bahn und sind in weniger als 30 Minuten im Kölner
Zentrum und das ohne Stau, teuren Parkgebühren oder teurer Hotelübernachtung,
die die Urlaubskasse plündert.

Aber jetzt heißt es erstmal ankommen und genießen, denn Sie haben Urlaub!

Herzlich Willkommen in Overath!



Anreise

Auto

DIREKTER AUTOBAHNANSCHLUSS AN DIE A4
UND DER NAHEGELEGENEN A3

ÖPNV

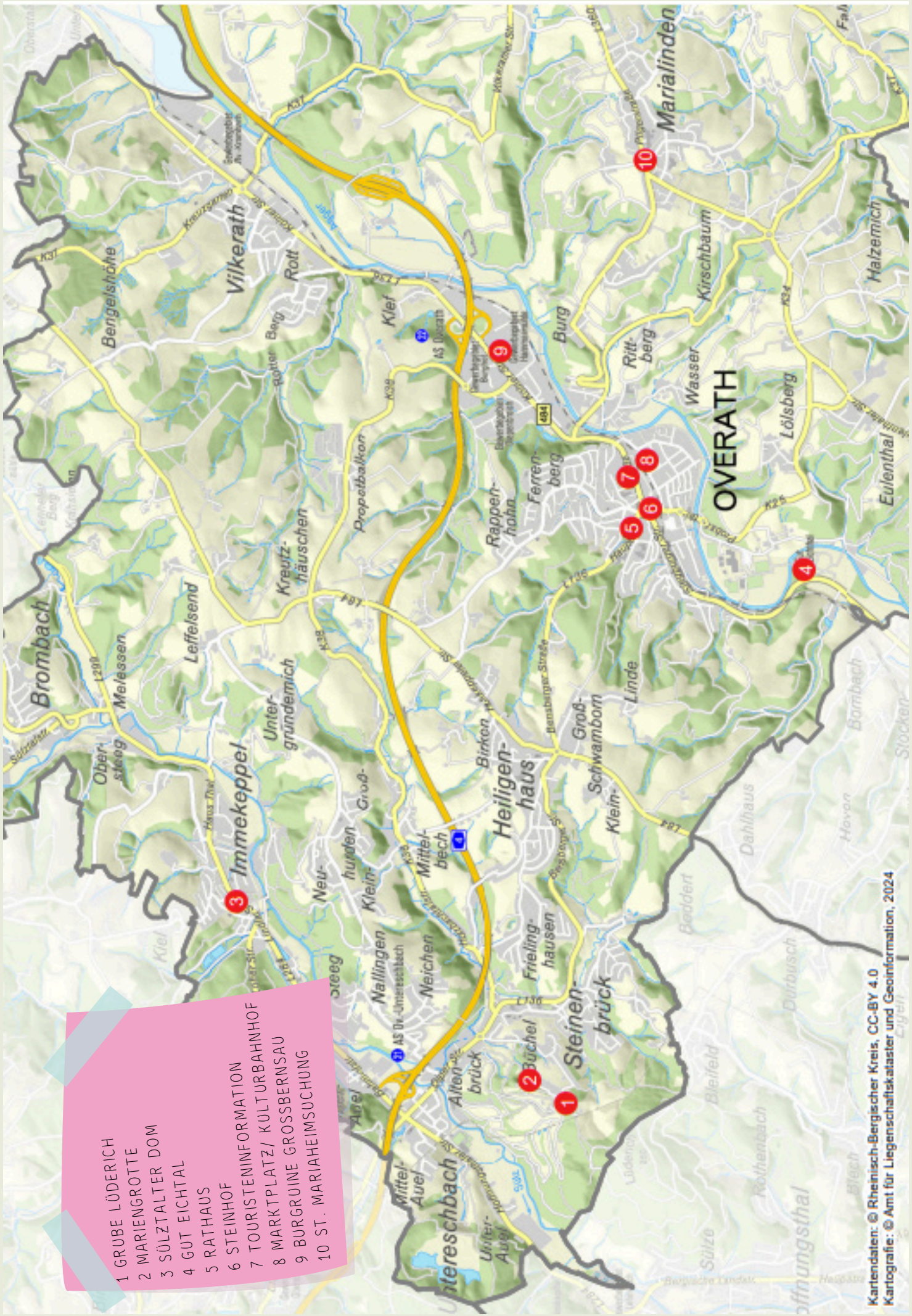
DIREKTE BAHNANBINDUNG AN DEN FERNVERKEHR AB
KÖLN (RB25)

Flugzeug

INTERNATIONALER FLUGHAFEN KÖLN BONN
(CGN) CA. 25KM ENTFERNT



- 1 GRUBE LÜDERICH
- 2 MARIENGROTTE
- 3 SÜLZTALTER DOM
- 4 GUT EICHTAL
- 5 RATHAUS
- 6 STEINHOF
- 7 TOURISTENINFORMATION
- 8 MARKTPLATZ/ KULTURBAHNHOF
- 9 BURGRUINE GROSSBERNSAU
- 10 ST. MARIAHEIMSUCHUNG



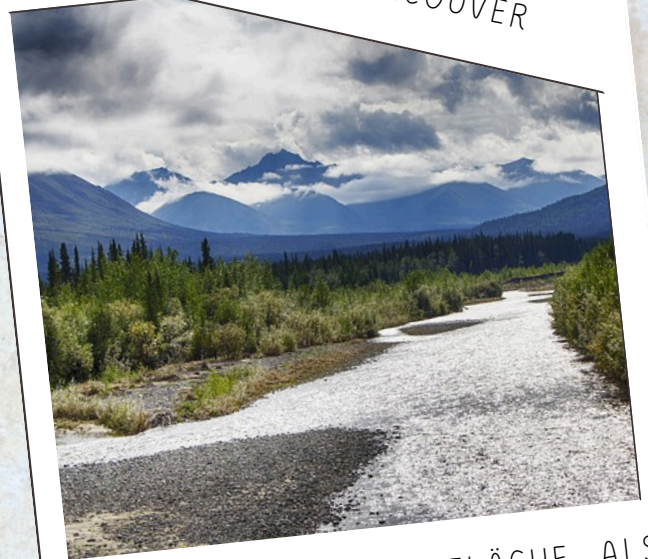
Wussten Sie, dass...



OVERATH CA. AUF DER GLEICHEN
HÖHE LIEGT WIE VANCOUVER



OVERATH MEHR WASSERFLÄCHE
ALS Venedig HAT



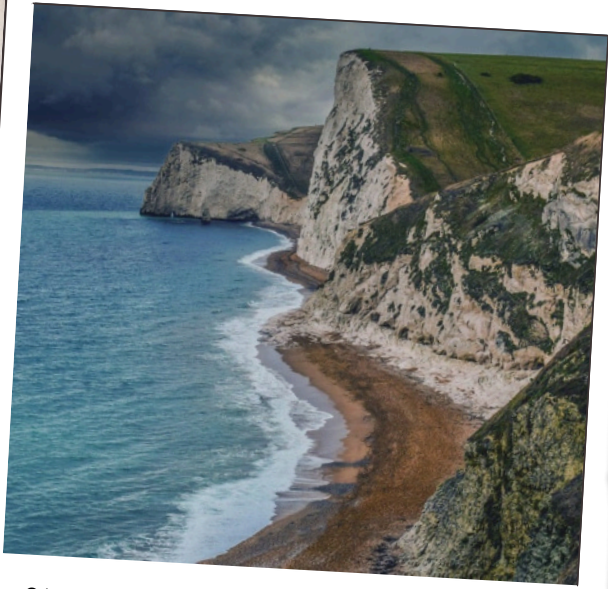
OVERATH MEHR WALDFLÄCHE ALS
DER YUKON-NATIONALPARK HAT



OVERATH FLÄCHENMÄSSIG GRÖßER
IST ALS SAN MARINO



OVERATH MEHR EINWOHNER ALS
SALEM (USA) HAT



OVERATH NÄHER AN DER KÜSTE
ENGLANDS ALS AN BERLIN LIEGT



DER KLEINE HECKBERG SICH GENAU SO
HOCH ÜBER DIE LANDSCHAFT ERHEBT
WIE DER EYERS ROCK



OVERATH ÄLTER ALS BERLIN IST



OVERATH NÄHER AM NORDPOL ALS
AM ÄQUATOR LIEGT



OVERATH DREIMAL GRÖßER IST
ALS TEGERNSEE



LÜDERICH

Einst ein Zechengelände welches durch die harte Arbeit der Bergleute gezeichnet wurde. In der ehemaligen Zeche Lüderich wurden allein 10% der gesamten Erzförderung der Bundesrepublik Deutschland gefördert.

Heute steht das Gebiet ganz im Zeichen der Erholung!

Über das geschichtsträchtige Areal erstreckt sich heute ein moderner Golfplatz. Das Herzstück ist und bleibt aber der Förderthurm.

Familien lockt die überdachte Adventuregolf-Anlage und Aktive kommen auf dem Wanderweg "Rund um den Lüderich" auf Ihre Kosten.

Als Einkehrmöglichkeit lockten das ehemalige Maschinenhaus oder die Panoramabar.

SEHENSWÜRDIGKEITEN

An keinem anderen Ort passt eine Pilgerstätte so gut wie hier, denn die Grotte rettete bereits Leben. Früher als ehemaliger Luftschutzbunker erschaffen, suchten im zweiten Weltkrieg die Bürger von Overath hier Schutz. Heute erinnert nur noch der aus der Erde reichende Luftschacht und die Massive Bunkertür an die ehemalige Verwendung.



MARIEN-GROTTE



STEINHOFF

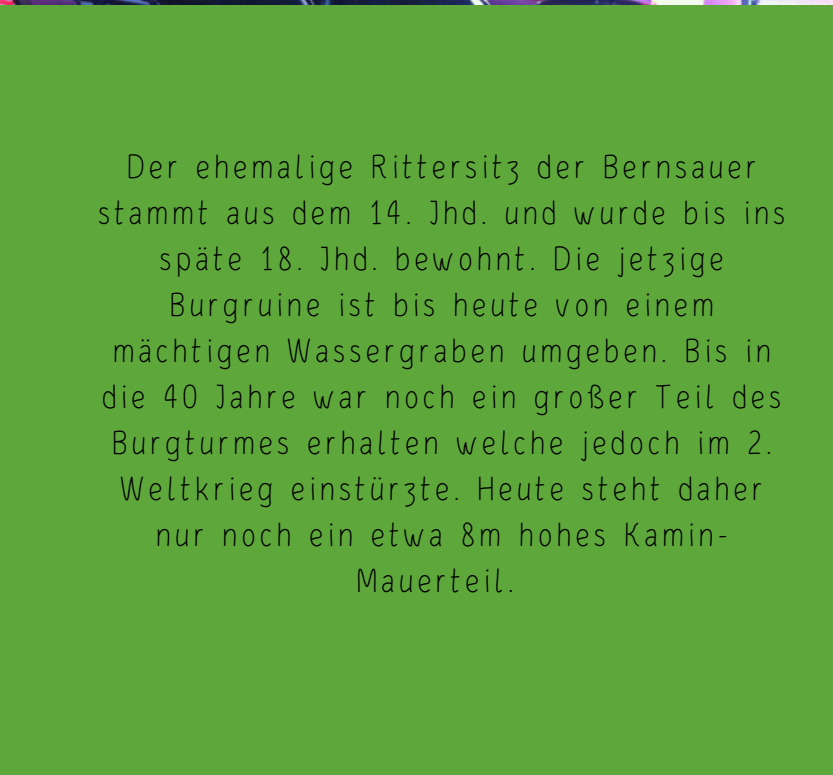
Früher stand an diesem Ort die Wasserburg Steynhuys. Dennoch ist der Steinhof, der auf den Grundmauern der Burg errichtet wurde, das älteste noch stehende Gebäude der Stadt. Es befindet sich im Herzen vom Stadtkern und dient bis heute als Wirtshaus mit Restaurantbetrieb. Noch heute ist das traditionsreiche Lokal sowohl bei der einheimischen Bevölkerung als auch Touristen ein beliebter Anlaufpunkt.



KULTURBAHNHOF

Der Bahnhof war jahrzehntelang das wirtschaftliche Herz Overaths bis, wie in vielen andern Städten auch, sich der wirtschaftliche Wandel bemerkbar machte und immer mehr Güterverkehr auf die Straße verlegt wurde. Im Zuge der Neugestaltung erhielt der immer noch genutzte Bahnhof seinen neuen Anstrich und erhielt seinen alten Glanz zurück.

Aus dem ehemaligen klassischen Bahnhofviertel entwickelte sich ein pulsierender Treffpunkt inkl. der Kulturstädte "Stadtmitte". Als letzte Umbaumaßnahme erhielt die ehemalige Kutschen-Umladestation ihre neue Aufgabe. Heute dient sie als Kulturelles Zentrum der Stadt und präsentiert Konzerte und Theateraufführungen aber auch Feiern und Ausstellungen.



RUINE BURG GROSSBERNSAU

Der ehemalige Rittersitz der Bernsauer stammt aus dem 14. Jhd. und wurde bis ins späte 18. Jhd. bewohnt. Die jetzige Burgruine ist bis heute von einem mächtigen Wassergraben umgeben. Bis in die 40 Jahre war noch ein großer Teil des Burgturmes erhalten welche jedoch im 2. Weltkrieg einstürzte. Heute steht daher nur noch ein etwa 8m hohes Kamin-Mauerteil.



ST. MARIA HEIMSUCHUNG

St. Mariä Heimsuchung ist eine römisch-katholische Wallfahrtskirche die im Ortsteil Marialinden steht. Durch ihr Imposantes neugotisches Erscheinungsbild, mit drei Schiffen, wird die Kirche auch gerne als Dom bezeichnet.

Bis heute machen Pilgerer, die auf dem Jakobsweg unterwegs sind, hier rast.



GUT EICHTHAL

Das Gelände des heutigen Gut Eichtals, gehörte früher zu der Propstei Cyriax, der die Außenstelle der Benediktinerabtei St. Michael aus Siegburg war. Durch den Kauf eines Kölner Kaufmanns wurde auf dem Gelände das heutige imposante Haupthaus errichtet. Im Laufe der Zeit wechselte das Gut mehrfach den Besitzer bis die Tochter des Kölners Carl Peters, der in Köln das Kaufhaus Peters (heute besser bekannt unter Karstadt) betrieb, das Gut der Stadt Overath schenkte. Heute wird das Gut durch seine schöne Gartenanlage größtenteils als Naherholungsgebiet genutzt. Aber auch Wissenshungrige können in den extra errichteten Pavillons das Gelände als außerschulischen Lernort nutzen.

Bereits im 13. Jahrhundert wurde an dieser Stelle eine kleine Kapelle errichtet. Allerdings musste diese Anfang des 14. Jahrhunderts aufgrund von Baufälligkeit durch eine neue Kirche aus Bruchsteinen ersetzt werden. Doch auch diese Kirche wurde durch ein noch größeres Gotteshaus im 19. Jahrhundert, dem heutigen Sülztaler Dom ersetzt. Der Dom besitzt drei große Glocken, wovon eine der Glocken aus der Zeit des Baubeginns ist. In dem kleinen Turm auf dem Kirhdach hängt ein weiteres "Glöckchen". Es wird das "Arme-Seelen-Glöckchen" genannt und ist wahrscheinlich die Glocke aus der ehemaligen Kirche.



SÜLZTALER DOM



MARKT

Der Treffpunkt für alle in Overath! Zentral in der Ortsmitte gelegen und umrahmt von verschiedenen Restaurants, Kneipen, dem Bahnhof und dem Kulturbahnhof lädt dieser Ort zum Verweilen ein. Jeden Donnerstagvormittag findet hier auch ein kleiner aber feiner Wochenmarkt, mit Gemüse, Kartoffel, Käse und Co. statt.



HEILIGENHAUS

Die Gemeinde entstand an einer ehemaligen Kreuzung zweier wichtiger Handelswege. So kam es dazu, dass nicht nur Kaufleute mit ihren Reisekutschen sondern auch Bauern mit Fuhrwerken, Militär, aber auch reisende jeglicher Herkunft in das heutige Heiligenhaus kamen. Somit war der Ort ein günstiger Haltepunkt, um in einem Gebet für gute Gesundheit auf langer Fahrt zu bitten. So kam es dazu, dass an dieser Wegkreuzung ein "Heiligenhüschen" zu Ehren Hl. Rochus errichtet wurde.

- Daher erhielt Heiligenhaus seinen Namen.

Heute ist Heiligenhaus nach der Einwohnerzahl größte Ortsteil. Besonders junge Familien nutzen gerne das vielfältige Angebot im Ort.

OVERATHS VIERTEL

IMMEKEPPEL

Das Wahrzeichen des Ortes ist der Sülztaler Dom. Dieses imposante Gebäude dominiert das Aussehen des Ortskerns. Der Ort ist eingebettet in ein verhältnismäßig schmales Tal entlang der Sülz und dadurch durch eine reizvolle Landschaft, die besonders für Wanderer, ein beliebtes Ausflugsziel bietet. Ebenfalls liegt Immekeppel an dem beliebten Agger-Sülz-Radweg.



MARIALINDEN



Auch an diesem Ortsteil dominiert die imposante St. Mariä Heimsuchung Kirche das Ortsbild.

Bereits vor über 500 Jahren war Marialinden als Wallfahrtsort bekannt und noch heute ziehen zahlreiche Pilgerer im Jahr durch den Ortsteil.

Umschlossen ist der Ort durch eine wunderschöne Landschaft, die durch verschiedene Wanderwege erschlossen ist.

STEINENBRÜCK

Dieses Viertel ist eines der ältesten Ortsteile des Stadtgebietes. Bereits im Hochmittelalter wurde hier Blei für den Bau des Kölner oder Altenberger Doms abgebaut. Urkundlich vermerkt ist dies allerdings erst ab Mitte des 19. Jhd. durch die Grube Lüderich.

Noch heute kann man einige Erinnerungstücke wie das alte Zollhaus oder das Gasthaus Altenbrücker Mühle, welches noch heute betrieben wird im Ort sehen.

Auch das ehemalige Zechengebiet der Grube Lüderich, mit dem noch stehenden Förderturm (zweitälteste Förderturm Deutschlands), dominiert das Aussehen des Ortes.



UNTERESCHBACH



Dieses charmante Viertel besticht durch die vielen alten und "neuen" Ziegelhäuser, wobei die Ziegel sogar in Untereschbach hergestellt wurden.

Den Namen erhielt der Ort durch eine kleine Getreidemühle, die durch den Eschbach angetrieben wurde. Diese ist bis heute erhalten geblieben.

Durch die vorhandenen verschiedenen moderne Sportstädten ist der Ort ein idealer Punkt für verschiedene sportliche Aktivitäten.

VILKERATH

Der früherer Rittersitz Vilkerath, mit seiner Wasserburg, hatte in den Jahrhunderten immer wieder mit dem Wasser der Agger zu kämpfen, sodass im 19 Jhd. der Aggerdamm errichtet wurde. Durch diesen Damm konnte das Wasser anders genutzt werden, wodurch die ersten Impulse für Industrie und Gewerbe in Vilkerath entstanden. Noch heute ist das Bild dieses Viertels ganz wesentlich davon geprägt.



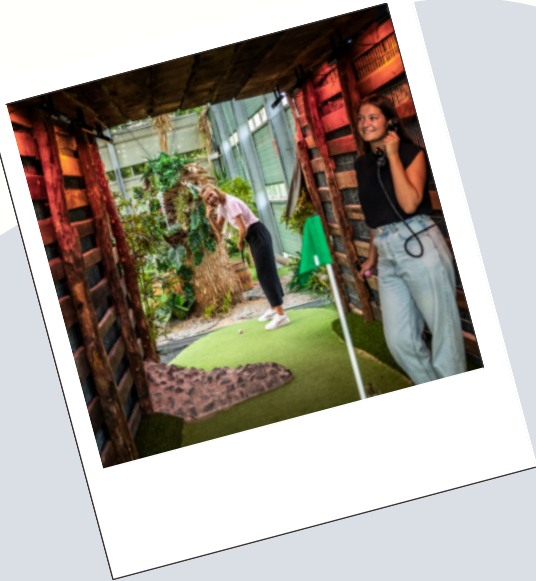
BROMBACH

Brombach ist der von der Einwohnerzahl kleinste Stadtteil. Jedoch besticht er durch die Harmonie schöner alter Fachwerkhäuser, die teilweise bereits im 17. Jahrhundert erbaut wurden. Neubauten fügen sich harmonisch in das Ortsbild ein.

Liebevoll werden die Brombacher auch als "Puhmänner" bezeichnet, da sich diese früher die Hände wie einen Trichter vor den Mund hielten und sich "zugepuht" haben, wenn man sich treffen wollte.



SCHLECHTES WETTER GIBT ES NICHT!



ADVENTURE GOLF

Nicht nur für die kleinen Gäste ein Erlebnis.

In einer 600qm großen Glashalle mit echten Palmen kann man auf über 16 spannenden Minigolf-Spielbahnen auf die Suche des Schatzes des Mayakönig gehen.

Vor oder nach der Adventuregolfrunde lockt die Panoramabar mit Biergarten, die einen herrlichen Ausblick über das Bergische Land bietet

- 16 spannende Minigolf Bahnen
- Stimmungsvolle Atmosphäre
- Spaß für Kinder, Jugendliche und Erwachsene
- Ganzjährig geöffnet, wetterunabhängig
- Optimal für Firmenfeiern oder Kindergeburtstage
- Die Panoramabar mit Biergarten bietet einen herrlichen Ausblick über das Bergische Land



BADINO

Nichts ist entspannender, als die Welt hinter sich zu lassen und sich durchs Wasser zu bewegen. Das Badino bietet Ihnen ideale Möglichkeiten dazu! Ziehen Sie Ihre Bahnen im Schwimmer-Becken bei 28°C Wassertemperatur, halten Sie sich fit im Nichtschwimmerbecken bei 32°C mit

Massagedüsen oder planschen Sie mit den Kindern im Wasserspielgarten mit Leuchtturm Rutsche für die kleinen, Tierspritzfiguren und buntem Blubber. Oder Sie entspannen ganz einfach in der hauseigenen kleinen Saunalandschaft.

- 25m Sportbecken
- Erlebnisschwimmbecken
- Wasserspielgarten
 - Whirlpool
- Saunalandschaft
- Sonnenterasse

AKTIV IN OVERATH



Der "Overather Panoramaweg" bietet imposante Ausblicke auf das Bergische Land auf einer Strecke von ca. 16 km.

Der Rundweg führt Sie entlang verschiedener Wald- und Wiesenstücke immer entlang des Flussverlaufs der Agger.

Gestartet wird am Overather Kulturbahnhof und führt dann über die Agger in Richtung Marialinden, weiter über Schiefenthal und Lölsberg. Natürlich darf das Gut Eichtal nicht fehlen bevor es langsam wieder in Richtung Overather Stadtzentrum geht.

Das Marialindener Kleeblatt ist ein Verbund aus Vier Themen-Wanderwegen die als Start und Endpunkt immer den Marialindener Dom haben. Die Routen führen auf Wegen und Pfaden durch Wälder, über Wiesen, vorbei an Bach- und Flussläufen. Die Streckenlänge variiert zwischen 8-16km.

- Die Aggerschleife
- Aggertal und Naafbachtal
- Drei Täler Runde
- Die Naafbachrunde





Die Streifzüge locken als attraktive Themenwanderwege ins Bergischen Wanderland. Zwei dieser Touren verlaufen durch Overath. Diese erlebnisreichen Touren - zumeist Rundwege - bieten mit Infotafeln und Erlebnisstationen eine Menge Abwechslung

- Overather Pilgerweg (ca. 9km)
- Bergbauweg (ca. 12km)

Der mit dem Siegel "Qualitätsweg Wanderbares Deutschland" ausgezeichnete Bergische Weg erstreckt sich über etwa 259 Kilometer und führt in 14 Etappen vom Ruhrgebiet durch die Naturparke Bergisches Land und Siebengebirge bis nach Königswinter am Rhein. Eine der Etappen führt durch Overath.



AGGER SÜLZ RADWEG

Der Agger-Sülz-Radweg bietet eine ideale Gelegenheit für Familienausflüge mit dem Fahrrad. Entdecken Sie die vielfältige Landschaft entlang des Wassers, durch flache Auenlandschaften und Wälder. Der Radweg startet an der Mündung der Agger in die Sieg und wird in den kommenden Jahren zu einem 115 km langen Rundweg ausgebaut. Zukünftig wird der Agger-Sülz-Radweg den Radweg Sieg im Süden mit dem Bergischen Panorama-Radweg im Norden verbinden.

Freuen Sie sich auf eine abwechslungsreiche Tour durch die reizvolle Kulturlandschaft der Flusstäler von Agger und Sülz!

Der bereits gebaute Abschnitt führt sie direkt durch Overath. Somit können Sie das Overather Umland schon jetzt bequem per Rad erkunden.



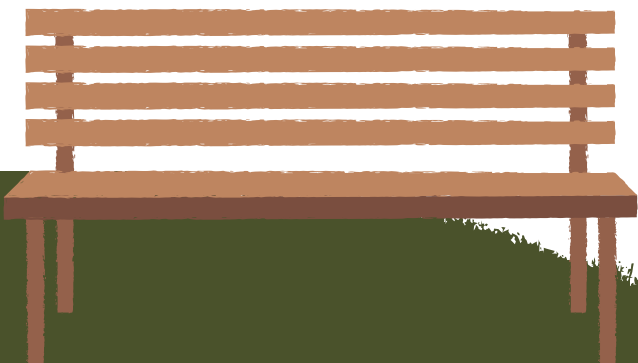
Ladestationen

Hotel Restaurant Lüdenbach
Klef 99
51491 Overath
E-Mail: info@hotel-luedenbach.de
Tel. +49 (0) 2206 95380

Zweirad Prumbaum
Hammermühle 20b
51491 Overath
E-Mail: info@2rad-prumbaum.de
Tel.: +49 (0)2206 905 05 96

Fahrradverleih

An verschiedenen
Standorten in der
Stadt finden Sie
zahlreiche
Anlaufstellen, an
denen Sie ganz
bequem ein Fahrrad
leihen können.



TERMINE

Den vollständigen Veranstaltungskalender finden Sie auf unserer Internetseite:
www.visit.overath.de

KARNEVAL IN OVERATH

Alaaf in Overath!

Feiern Sie mit uns die bunte und fröhliche Welt des Karnevals! Tauchen Sie ein in eine Welt voller Kostüme, Musik und Spaß. Entdecken Sie unsere vielfältigen Karnevalsumzüge. Feiern Sie mit uns die fünfte Jahreszeit und machen Sie Ihren Karneval unvergesslich!

Der traditionelle Overather Frühling ist überregional bekannt als große Auto- & Gewerbe-Show auf dem Steinhofplatz, dem verkaufsoffenem Sonntag, einem attraktiven Bühnenprogramm und einer Gastromeile auf dem Bahnhofplatz sowie dem Trödelmarkt "An den Gärten" und auf dem Busbahnhof.

OVERATHER FRÜHLING

RUND UM KÖLN

Das traditionelle Radrennen "Rund um Köln" bietet eine vielfältige Auswahl an Rennen für Profis und Jedermann. Die Strecken Velodom 70, Velodom 130 und die neue Straßentour Velodom 30 versprechen spannende Herausforderungen. Gestartet wird im Rheinauhafen in Köln, bevor es durch das Bergische Land (inkl. Overath mit der Bergwertung Ferenberg) mit langen Geraden, kurzen Anstiegen und der berühmten Kopfsteinpflaster-Passage zum Schloss Bensberg geht. Die Jedermänner können größtenteils auf den Profistrecken radeln und alle Teilnehmer erleben eine spektakuläre Zieldurchfahrt in der Rheinmetropole Köln.

STADTFEST

Jedes erste Wochenende im September feiert die Stadt Overath ihr bekanntes Stadtfest.

Von Freitag bis Montag findet "An den Gärten" traditionell die Kirmes mit zahlreichen Karussells und sonstigen Attraktionen für Kinder & Jugendliche statt.

Das gemütliche Weinfest mit vielen attraktiven Ausstellern ergänzt um ein breites kulinarisches Angebot, hat sich von Freitag bis Sonntag direkt neben dem Kulturbahnhof etabliert.

Abgerundet wird das Programm mit abwechslungsreicher Live-Musik, dem verkaufsoffenen Sonntag und zum Abschluss dem traditionellen Feuerwerk.

Um das Erntedankfest finden verschieden Feierlichkeiten in den verschiedenen Stadtteilen statt. Von Freitag bis Sonntag gibt es eine Vielzahl von Attraktionen, wie z.B. die Kürung des Erntepaares. Der Höhepunkt aber ist der am stattfindende Erntezug durch den jeweiligen Ortsteil.

ERNTEDANK- FEST

WEIHNACHTEN

Es duftet nach Mandeln und Glühwein und man hört Weihnachtsmusik klingen. Verschiedene Weihnachtsmärkte in den Ortsteilen locken an verschiedenen Wochenenden die Besucherinnen und Besucher nach Overath. Weit weg von den großen Märkten der überlaufenden Metropole, bei den Märkten in Overath gilt, lieber kleiner aber umso schöner!



Hotels und Pensionen

Bergischer Hof

Hauptstr. 99
+49/ 2206 - 9329102
info@hotelrestaurantbergischerhof.de

Hotel Schmithausen

Immekeppeler Teich 46
+49/ 2204 7884
anfrage@hotel-schmithausen.de

Hotel Kellermann

Spich 12
+49/ 2206/ 1519
info@hotel-kellermann.de

Haus Thal

Haus Thal 4
+49/ 2204 97550
info@haus-thal.de

Hotel Restaurant Lüdenbach

Klef 99
+49/ 2206/95380
info@hotel-luedenbach.de

Zum Eulenthal

Eulenthaler Str. 47
+49/ 2206 2606
ZumEulenthal@t-online.de

Altenbücker Mühle

Olper Str. 69
+49/ 2204 970097
info@altenbruecker-muehle.de

Fischermühle

Fischermühle 1
+49/ 2206 - 35 10
info@fischermuehle.de

Landhotel Bergischer Hof Marialinden

Pilgerstr.62-64
+49/ 2206-9 53 40

Alte Poststation

Klef 105
+49/ 2206 863 39 90
info@hotel-alte-poststation.de





UNSERE REGION:

Das Bergische

Kontakt/ Impressum

Stadt Overath
Tourismus- und Wirtschaftsförderung

Tourismus@overath.de

www.visit.overath.de



Gestaltung und Druck
Stadt Overath

Stand Februar 2025