



VISIT



OVERATH

STADT AN AGGER UND SÜLZ



FAMILY TIME



Meine Reisevorbereitungen



Wann reise ich nach Overath? _____

Wie lange reise ich nach Overath? _____

Wer verreist mit mir? _____

Was muss unbedingt mit ...

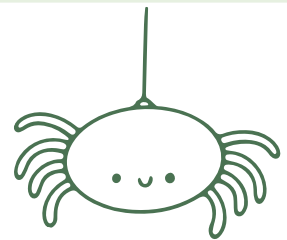
Spielzeug

Kleidung/ Schuhe

Sonstiges



Was möchte ich erleben ...



Aktivitäten, Planungen

Na huch, wer bist denn du?
Dich habe ich hier ja noch nie gesehen!
Mein Name ist
Amalie Elena Victoria Luisa Magarete von und
zu Overathia,
aber alle nennen mich Elly.
Ich trete mal in die Fußstapfen meiner Eltern
und werde Großdrache von Overath!

Mein Papa meinte gestern zu mir, um der Pflicht
eines Großdrachen einer so mächtigen Stadt
nachkommen zu können, muss ich jeden Winkel
kennen.

Aber alleine macht das einfach keinen Spaß.
Hast du Lust mit mir die Stadt zu erkunden?



Badino



Schau mal! Hier kann man in einem ganz großen Wasserbecken spielen. Die haben sogar einen Wasserspielgarten mit Rutsche und einen Bereich für Leute die nicht schwimmen können! Das Wasser ist auch gar nicht kalt! Und schau mal, es gibt sogar ein Blubberbecken! Oh hier möchte ich den ganzen Tag bleiben und das, obwohl ich eigentlich Wasser nicht so mag.

Adventure Golf



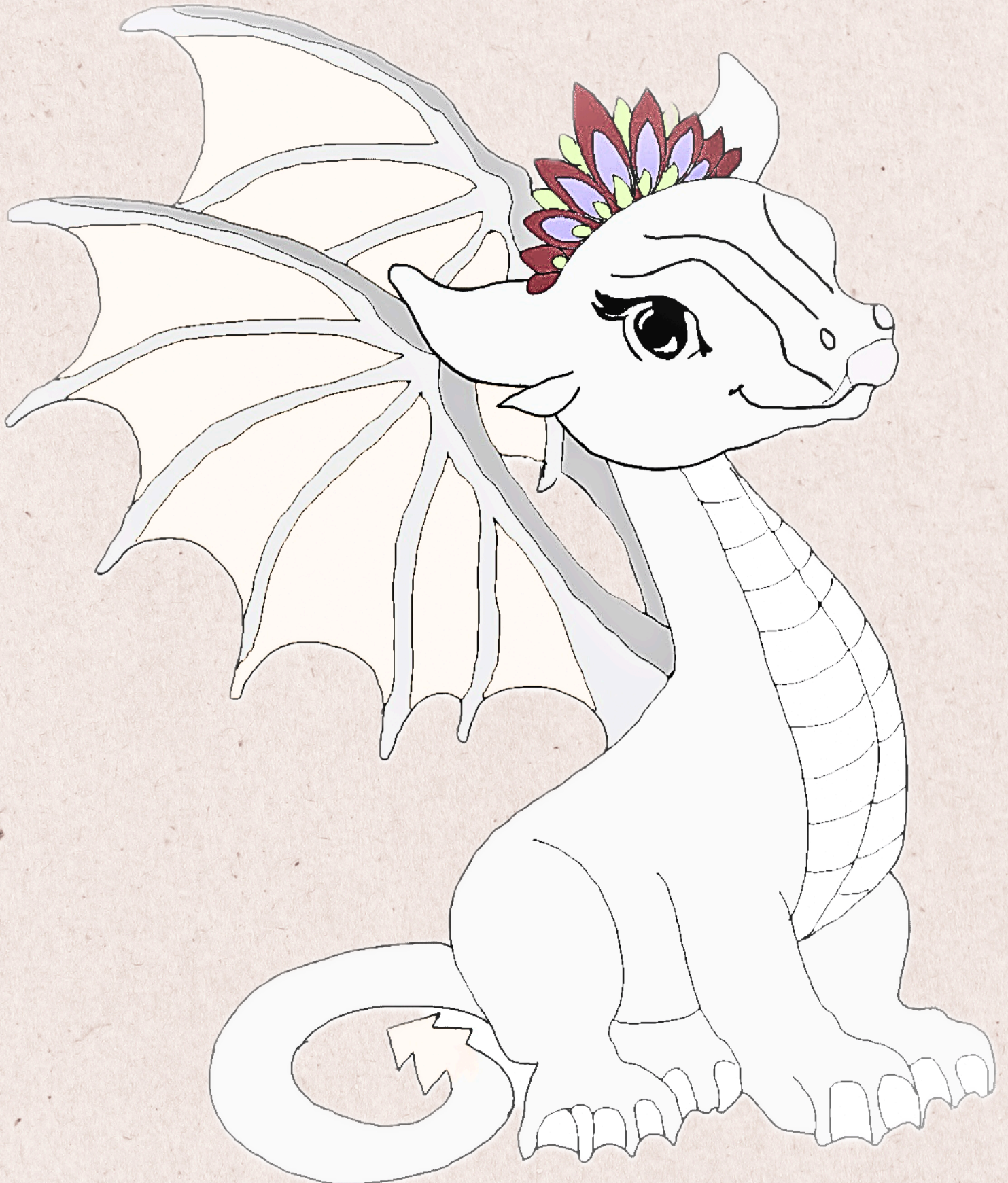
Komm, ich möchte dir einen meiner Freunde vorstellen.

Darf ich vorstellen, Pablo.

Pablo hat hier in der ehemaligen Grube Lüderich gearbeitet. Er weiß wirklich alles darüber.

Vielleicht können wir ihm ja auch helfen, er sucht nämlich schon seit geraumer Zeit einen Maya-Schatz.

Was ist denn mit mir passiert, kannst du mir meine
Farbe zurückgeben?



Gut Eichthal



Puh, ich brauche mal eine Pause.
Die Stadt ist irgendwie doch ganz schön
weitläufig.
Lass uns hier in Gut Eichthal eine kurze Pause
einlegen.
Die Gartenanlage ist ideal für ein Picknick, sich
zu erholen aber auch einiges zu entdecken.
Und sollte es uns doch langweilig werden,
gehen wir einfach auf den Spielplatz.

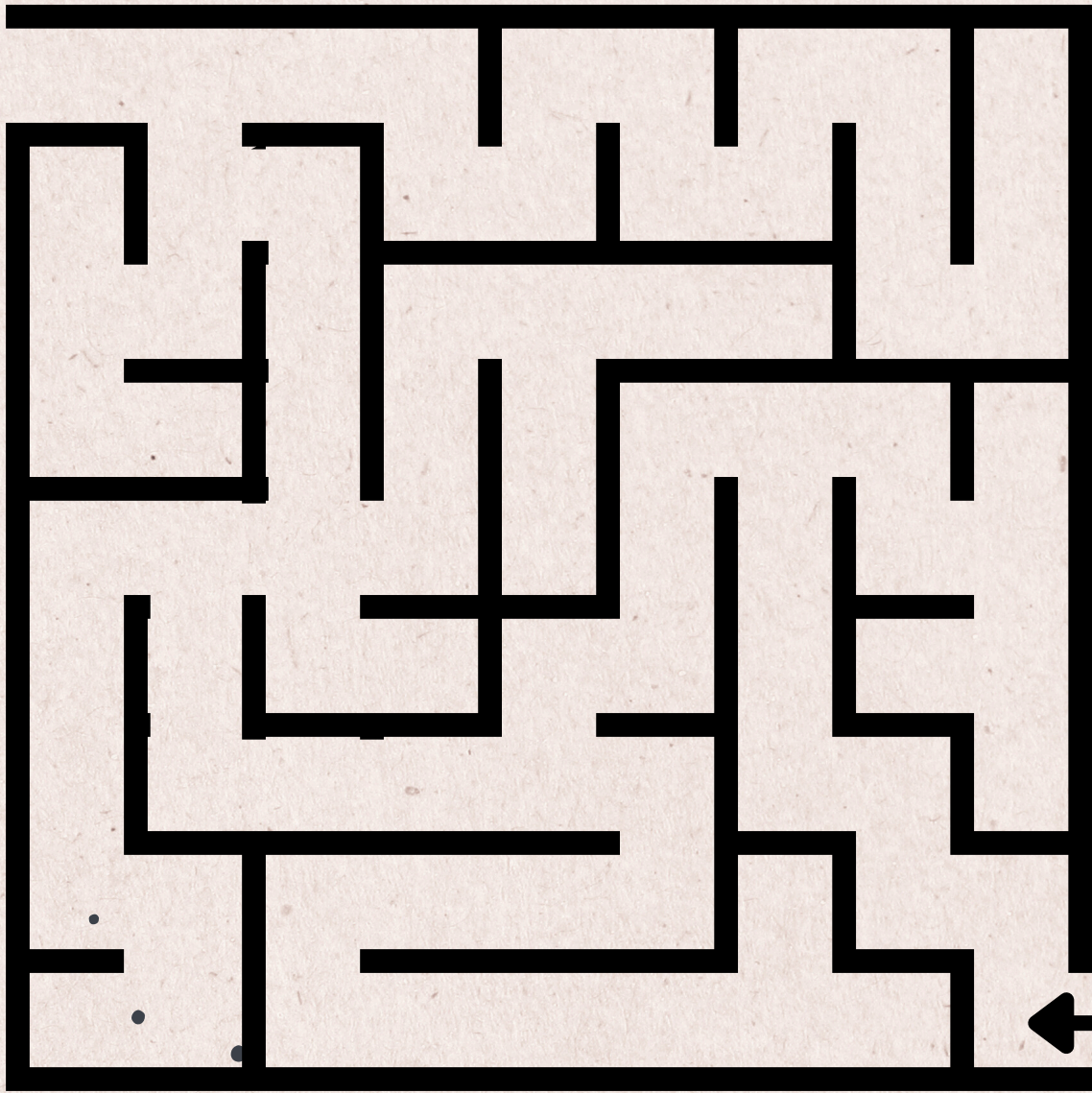
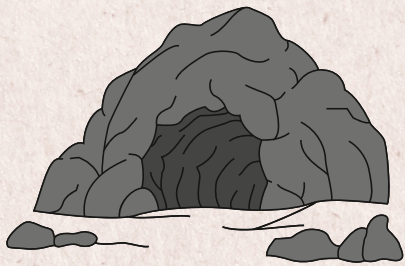
Bowling Center



Ahrrr, was macht hier denn so einen Krach?! Ach das sind die Bowlingpins, die ihr Menschen mal wieder umgeschmissen habt.

Manchmal seid Ihr Menschen echt komisch, ihr schmeißt diese komische Kugel immer wieder auf die Pins drauf, und sollten Sie umfallen freut ihr euch.

Aber es scheint euch mächtig Spaß zu bereiten.



Start

Overath ist doch ganz schön groß, ich glaube ich habe mich etwas verflogen,.
Kannst du mir helfen den Weg zu meiner Höhle zu finden?



Skater Platz



Oh, das sah aber cool aus, hast du das
gesehen?!
Hier auf dem Skaterplatz kann man sich an
ganz coolen Sprüngen auf dem Skateboard
oder auf Inlinern versuchen.

Traust du dich?



Rätselspiel Fluch des Lüderichs

Du hast doch eben Pablo kennenlernt. Ich habe ja gesagt, er weiß alles. Ich gebe zu, fast alles. Denn auf der Grubenlampe des Lüderich liegt ein Fluch und selbst er weiß nicht wie man ihn brechen kann.

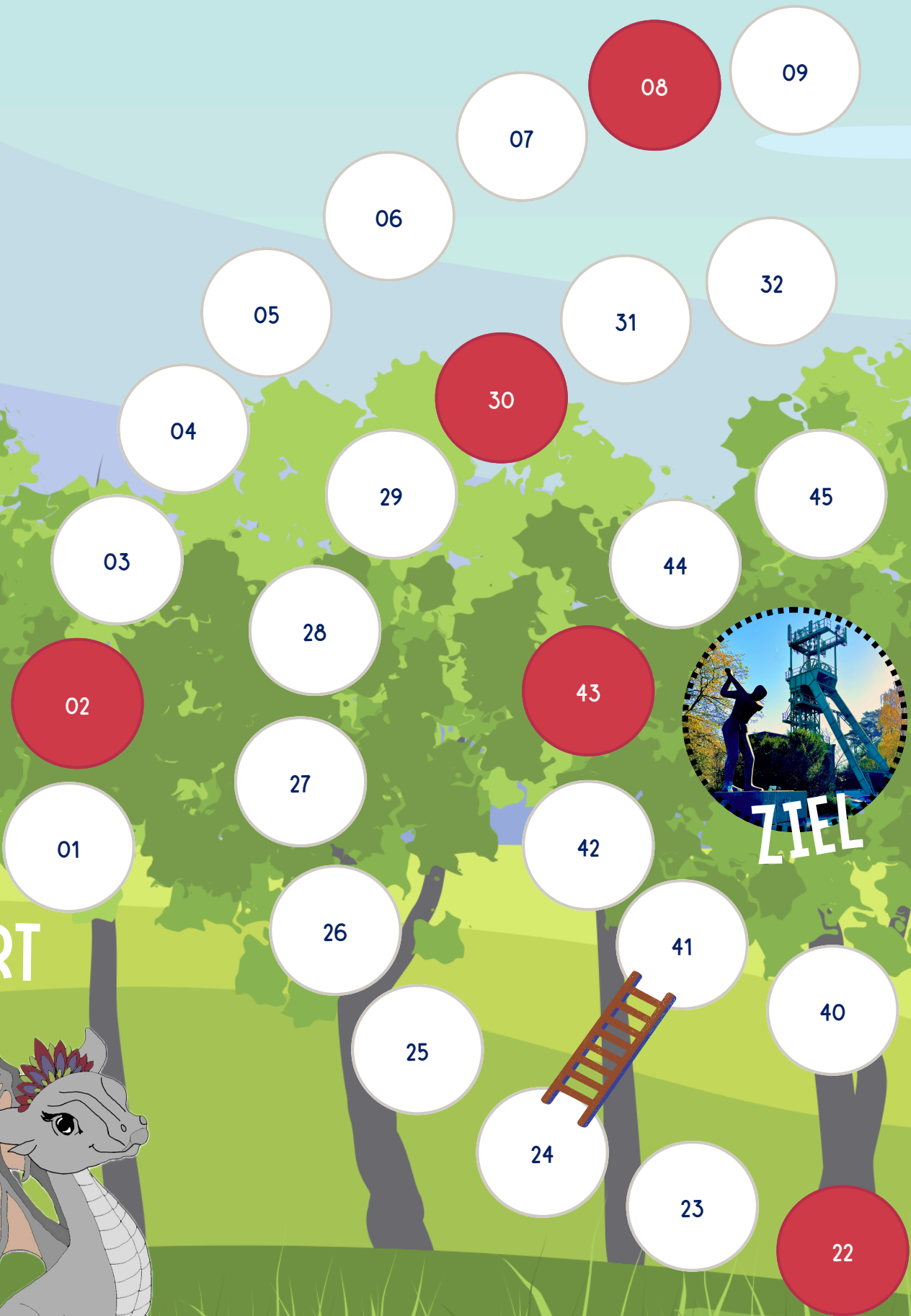
Meine Freundin Elis hat eventuell ein Paar Tipps. Vielleicht schaffst du es ja mit deinen Eltern den Fluch zu brechen.

Du brauchst nur ein bisschen Ausrüstung dafür, die kannst du aber ganz bequem auf der Internetseite des Bergischen (www.dasbergische.de) unter dem Reiter Rätseltouren bestellen.

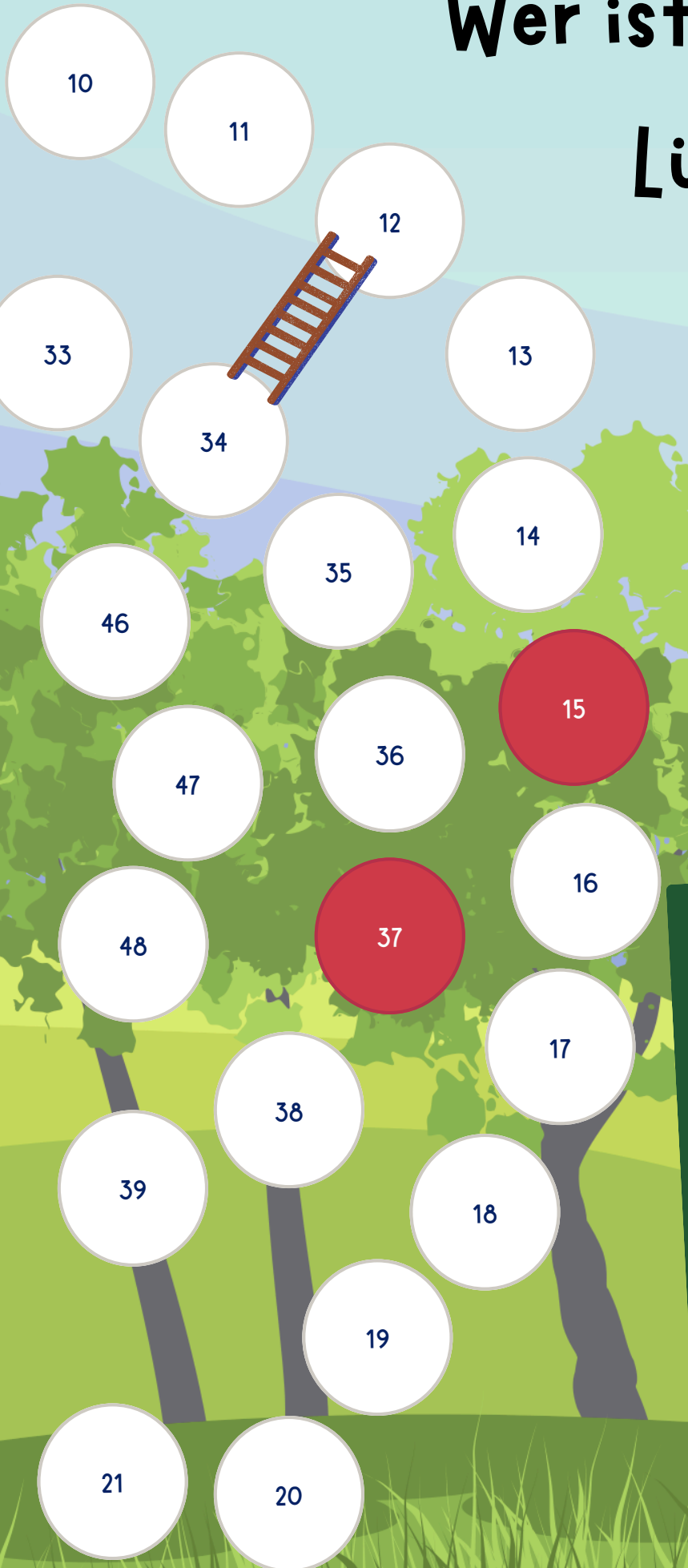




START



Wer ist als erstes am Lüderich ?



SPIELREGELN

Du darfst so viele Felder nach vorne gehen, wie Augen auf dem Würfel

Du darfst die Leiter zur nächst höheren Zahl hochklettern, musst sie aber auch wieder runterklettern wenn du bereits auf der höheren Zahl bist

 gehe zurück zum Start

Spielplätze



Achso und noch ein kleiner Tipp von mir. Wir haben in Overath über 30 verschiedene Spielplätze, also langweilig werden kann es dir hier nie.

Hier mal ein Paar meiner Lieblings-Plätze:

		Sandkasten	Schaukel	Reifenschaukel	Rutsche	Karussell	Wippe	Kleinkinderwippe (Schaukeltiere)	Kombi-Geräte klettern	Trampolin	Spielhaus	Seilbahn	Tischtennisplatte	Pavillon	Reckstange	Klettergerät	Basketballkorb	Tore		
Overath	Cäcilienstraße	X			X		X								X	X	X		0-14 Jahre	
	Am Aggersteg	X	X		X	X		X	X				X						0-10 Jahre	
	Kastanienweg	X	X		X				X										0-10 Jahre	
	Landsberger Straße	X	X		X	X			X			X	X						0-10 Jahre	
	Ferrenberg (Bol3platz)																	X	6-18 Jahre	
	Glatzer Straße	X	X					X												0-6 Jahre
	Gut Eichthal																			0-18 Jahre
Vilkerath	Pastor-Becker-Weg	X	X						X										0-10Jahre	
	Wiesengrund	X	X	X	X	X	X												0-6 Jahre	
	Kölner Straße	X			X	X		X				X							0-18 Jahre	
	Jägerstraße (Rott)	X	X		X			X	X						X	X	X	X	0-14 Jahre	
HH	Föhrenweg	X	X		X		X	X				X							0-14 Jahre	
IK	Dorfplatz	X	X		X			X					X						0-14 Jahre	
UE	Am Lüderich	X	X	X	X			X											0-10 Jahre	
Steinenbrück	Römerstraße	X	X		X					X	X					X			0-14 Jahre	
	Dresbacher Straße	X	X		X														0-10 Jahre	
	Im Höhngesgarten	X	X		X		X	X					X	X					3-14 Jahre	
ML	Pilgerstraße	X	X			X		X	X								X		0-18 Jahre	



HH = Heiligenhaus
 IK = Immekeppel
 UE = Untereschbach
 ML = Marialinden



UNSERE REGION:

Das Bergische

Kontakt/ Impressum

Stadt Overath
Tourismus- und Wirtschaftsförderung

Tourismus@overath.de

www.visit.overath.de



Gestaltung und Druck
Stadt Overath

Stand Februar 2025